

Compacte elektrische doorstroomverwarmer CEX9-U



Toepassingen

Warmwatervoorziening enkel aftappunt:

- > Gootsteen
- > Wastafel
- > Dubbele wastafel



Compacte elektrische doorstroomverwarmer CEX9-U

Productinformatie



Energie-efficiëntieklasse **A**

(Schaal: A+ tot F)

CEX9-U (met Multiple Power System: 6,6 of 8,8 kW instelbaar)

Artikelnummer:	2400-26449	
Uitvoering:	drukvast	
Maximale bedrijfsdruk [MPa (bar)]:	1 (10) *)	
Wateraansluitingen (schroefaansluitingen):	G ½"	
Temperatuurkeuzebereik [°C]:	20 tot 55	
Warmwatercapaciteit bij $\Delta t = 33 K$ ¹⁾²⁾ [l/min]:	2,9	3,8
Stroomsnelheid bij inschakelen / max. stroomsnelheid ³⁾ [l/min]:	2 / 5	
Nominaal vermogen ⁴⁾ [kW]:	6,6	8,8
Spanning [1~/N/PE 220 – 240 V AC]:	Vaste aansluiting	
Nominale stroom ²⁾ [A]:	29	38
Vereiste kabeldiameter ²⁾ [mm ²]:	3 × 4	3 × 6
Blankdraad verwarmingssysteem IES®:	✓	
Smart Control-functie:	✓ (optioneel)	
Draadloze afstandsbediening:	✓ (optioneel)	
Geschikt voor naverwarming zonneboilersystemen (invoertemperatuur ≤ 70 °C):	✓	
Keurmerk VDE / beschermingsklasse:	✓ / IP 24	
Specifieke waterweerstand bij 15 °C [Ω cm] ≥ :	1100	
Nominale inhoud [liter]:	0,3	
Gewicht met watervulling [kg]:	ca. 2,7	
Afmetingen (hoogte × breedte × diepte) [cm]:	29,4 × 17,7 × 10,4	

*) Ook voor drukloze toepassing geschikt 1) Temperatuur verhogen van bijv. 12 °C tot 45 °C 2) Afhankelijk van ingestelde aansluitcapaciteit 3) Doorstroomhoeveelheid beperkt voor optimale temperatuurverhoging 4) Gebaseerd op nominale spanning 400 V

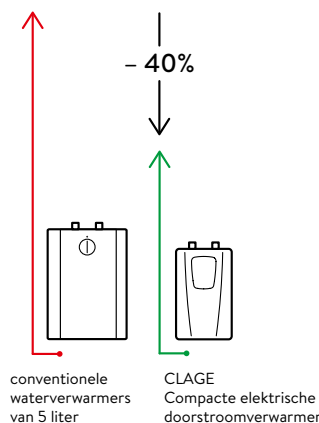
Beschrijving

- > Elektronisch geregelde doorstroomverwarmer (onderbouw) in compact formaat
- > Sensortoetsenbord met LED-display voor het op de graad nauwkeurig invoeren van een temperatuur tussen 20 °C en 55 °C
- > Twee programmatoetsen voor individuele instellingen, activeerbare maximale temperatuur evenals indicatielampjes
- > Bijmengen van koud water niet meer nodig
- > Probleemloze montage onder de gootsteen in de keuken dankzij kleine afmetingen en externe ¾-inch wateraansluitingen voor drukvaste of drukloze installatie
- > Op de graad nauwkeurige temperatuur door TWIN TEMPERATURE Control TTC® tot aan de vermogensgrens
- > Blankdraad verwarmingssysteem IES® zorgt voor een langere levensduur, minder verkalking en is efficiënt en onderhoudsvriendelijk
- > Met het Multiple Power System MPS® wordt het maximaal vermogen van de installatie ingesteld: 6,6 of 8,8 kW
- > Ook regelbaar via smartphone/tablet (vanaf iOS 9/Android-OS 4.4) (hiervoor is een FXE draadloze adapter en de app 'Smart Control' vereist)
- > Geschikt voor zonneboilersystemen (invoertemperatuur ≤ 60 °C)

Energievergelijking (bron: www.clage.nl)

Bespaart tot 40 % energie vergeleken met conventionele kleine waterverwarmers.

Door de vraaggestuurde productie van warm water en omdat een stroomverbruikend voorraadvat ontbreekt, daalt het energieverbruik met ca. 40 %. Reken daarbij ook nog de waterbesparing, en zo kan jaarlijks tot 80 euro worden bespaard op de exploitatiekosten.



Compacte elektrische doorstroomverwarmer CEX9-U

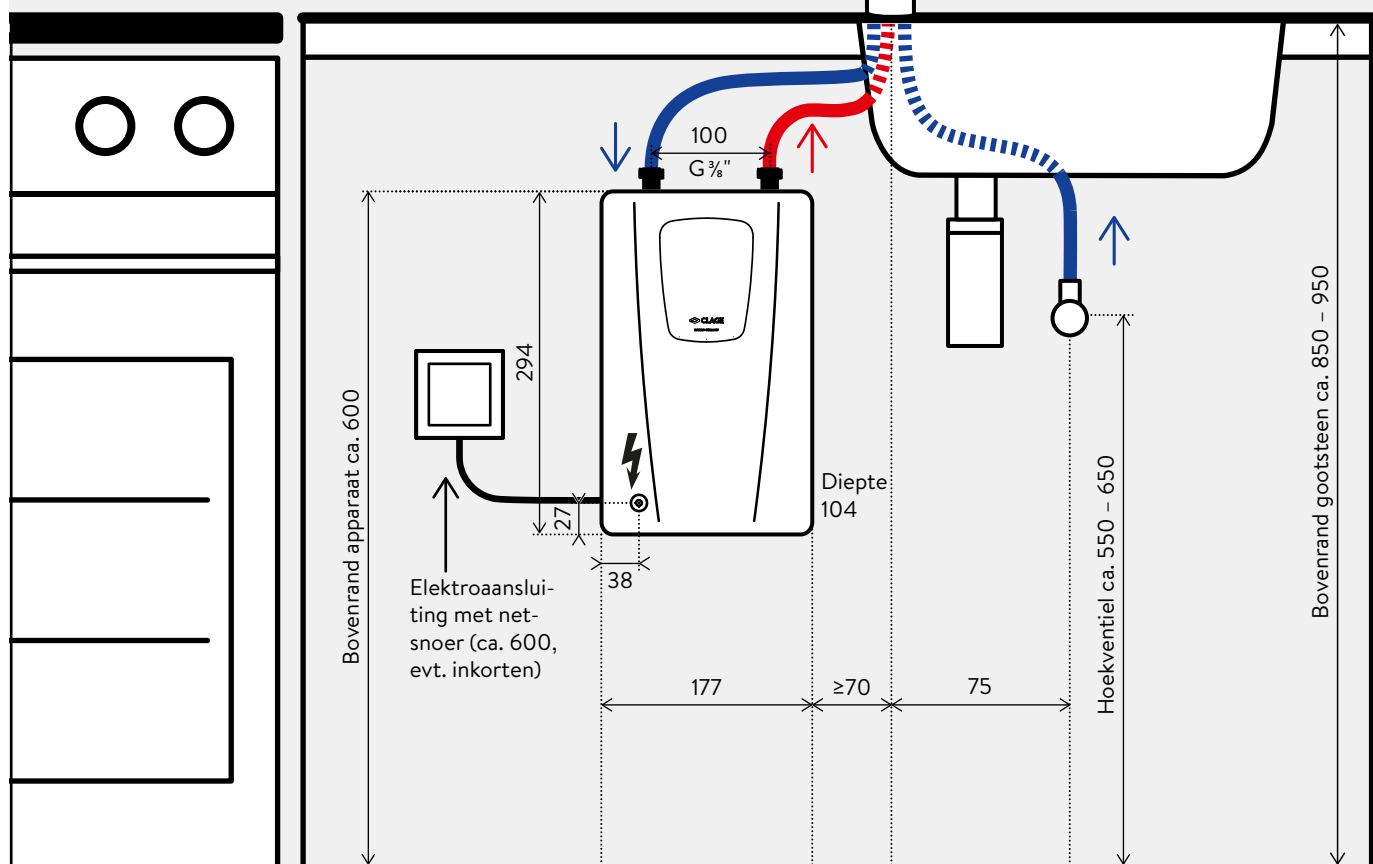
Installatie



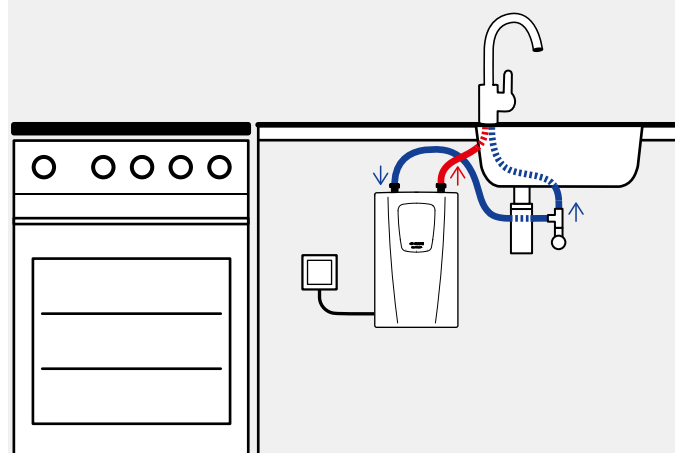
Installatievoorbeeld met **drukloze** armatuur.

Neem bij installatie de montage- en gebruikshandleiding in acht.

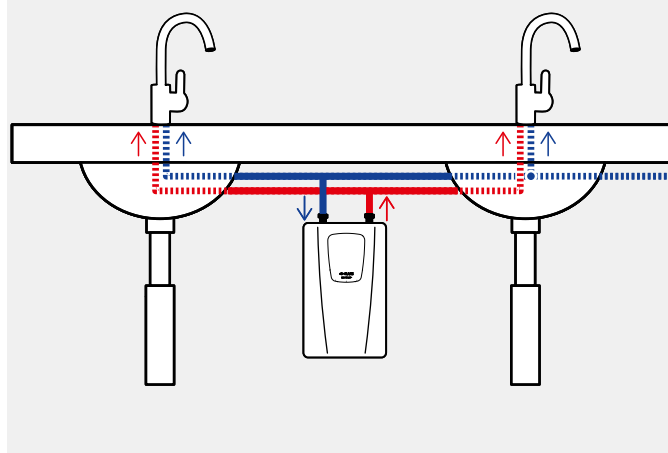
Maataanduidingen in mm



Alternatieve installatie met **drukvaste** armatuur.



Alternatieve installatie met **drukvaste kranen** aan een **dubbele wastafel**.



Compacte elektrische doorstroomverwarmer CEX9-U Toebehoren



FXS3 (C) Afstandsbedieningsset (optioneel)

FX 3 afstandsbediening met Bluetooth® adapter FXE3 (C) als set om in te bouwen in de doorstroomer. De draadloze afstandsbediening maakt het mogelijk op een afstand van ca. 10 meter binnen het gebouw de temperatuur van de doorstroomverwarmer in te stellen. Veilige, Bluetooth® draadloze overdracht, traploze temperatuurkeuze via twee toetsen, twee toetsen met individuele instellingen en een LCD-display, magnetische wandhouder en batterijen (bijgeleverd). IP 20. Afmetingen (H x B x D): 5,8 x 12,5 x 1,9 cm

FXS3 (C): Art.nr. 3200-34027



FXE3 (C) Uitbreiding (optioneel)

Bluetooth® adapter voor installatie in de doorstroomer om de elektrische doorstroomer te verbinden met de smartphone/tablet via de "Smart Control" app of een CLAGE afstandsbediening. Deze uitbreiding is nodig als de apparaten nog niet zijn uitgerust met een FX3 radiografische afstandsbediening.

FXE3 (C): Art.nr. 3200-34026



Apple



Android



Aanbevolen toebehoren voor toepassing in de keuken (optioneel)

EAK (drukloos)

Enkelgreeps gootsteenkraan met zijdelingse bedieningshendel en draaibare uitloop 20 cm

EAK: Art.nr. 1100-04430



Zubehöempfehlung für Küchenanwendung (optional)

EKM (drukloos)

Ééngreeps keukenmengkraan met draaibare uitloop 21 cm en drie flexibele slangen 3/8-inch wartelmoer

EKM: Art.nr. 1100-04220

Compacte elektrische doorstroomverwarmer CEX9-U

Toebehoren



Toebehoren voor onderbouw montage (optioneel)

Reduceerstuk

$\frac{3}{8}$ -inch (buitendraad) × $\frac{1}{2}$ -inch (binnendraad), vlakke afdichting
Reduceerstuk: Art.-Nr. 89675

FVS (vereist: Reduceerstuk)

Flexibele aansluitslang $\frac{3}{8}$ -inch wartelmoer × $\frac{3}{8}$ -inch wartelmoer, lengte 50 cm

FVS: Art.-Nr. 89620

T-Stuk (vereist: Reduceerstuk)

Speciaal T-stuk $\frac{3}{8}$ -inch wartelmoer × $\frac{3}{8}$ -inch QV Ø 10 mm

T-Stuk: Art.-Nr. 89610

Straalregelaar CSP 6, CSP 6a en CSP 6i (optioneel)

De straalregelaar aan de armatuur ondersteunt de energie- en waterbesparende werking van de compacte doorstroomverwarmer. Door lucht bij te mengen ontstaat een gelijkmatige, zachte waterstraal die niet spuit, maar parelt.

- > Straalregelaarinzet voor mondstuk M22/24 aan het armatuur
CSP 6 (< 3,5l / min): Art.nr. 0010-00461
- > Straalregelaar met verchroomd mondstuk M24a
(geschikt voor armaturen met interne schroefdraad bij de uitloop)
CSP 6a: Art.nr. 0010-0047
- > Straalregelaar met verchroomd mondstuk M22i
(geschikt voor armaturen met externe schroefdraad bij de uitloop)
CSP 6i: Art.nr. 0010-0046

