



## Toepassingen

Warmwatervoorziening enkel aftappunt:

- > Wastafel (bijv. in gastentoilet)
- > Industriële sanitaire ruimte
- > Pantry (MCX6 of MCX7)



# Elektronische kleine doorstroomverwarmers MCX



Vragen over het product: +31 592 40 50 32

Energie-efficiëntieklasse <b>A</b> (Schaal: A+ tot F)	☰	☰	☰ ☰	☰ ☰
	MCX3	MCX4	MCX6	MCX7
Artikelnummer:	1500-15003	1500-15004	1500-15006	1500-15007
Uitvoering:	drukvast			
Maximale bedrijfsdruk [MPa (bar)]:	1 (10)			
Wateraansluitingen (schroefaansluitingen):	G $\frac{3}{8}$ "			
Temperatuurkeuzebereik [°C]:	35 – 38 – 45			
Warmwatercapaciteit bij $\Delta t = 25 K$ <sup>1)</sup> [l/min]:	2,0	2,5	3,3	3,7
Stroomsnelheid bij inschakelen / max. stroomsnelheid <sup>2)</sup> [l/min]:	1,2 / 2,0	1,5 / 2,5	1,5 / 3,3	1,5 / 3,7
Nominaal vermogen [kW]:	3,5	4,4	5,7	6,5
Spanning [1~ / N / PE 220 – 240 V AC]:	☺ met stekker	☑ Vaste aansluiting	☑ Vaste aansluiting	
Spanning [2~ / PE 400 V AC]:				☑ Vaste aansluiting
Nominale stroom [A]:	15	19	25	16
Vereiste kabeldiameter [mm <sup>2</sup> ]:	1,5	2,5	4,0	2,5
Blankdraad verwarmingssysteem IES <sup>®</sup> :	✓			
Smart Control-functie:	✓ ☑ (optioneel)			
Draadloze afstandsbediening:	✓ 📶 (optioneel)			
Geschikt voor naverwarming zonneboilersystemen (invoertemperatuur $\leq 70^\circ C$ ):	✓ 🏠*			
Keurmerk VDE / beschermingsklasse:	✓ / IP 25			
Specifieke waterweerstand bij 15 °C [ $\Omega cm$ ] $\geq$ :	1100	800	800	1100
Nominale inhoud [liter]:	0,2			
Gewicht met watervulling [kg]:	ca. 1,5			
Afmetingen (hoogte x breedte x diepte) [cm]:	13,5 x 18,6 x 8,7			

1) Temperatuur verhogen van bijv. 15°C tot 40°C 2) Doorstroom beperkt voor optimale temperatuurverhoging, regelbaar door aanpassen van de waterhoeveelheid

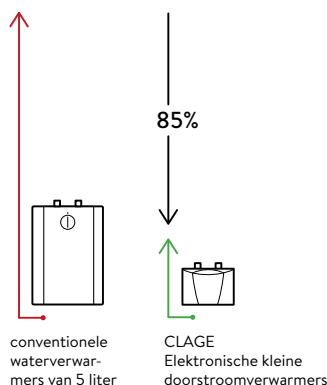
## Beschrijving

- > Elektronisch geregelde doorstroomverwarmer (onderbouw) in miniformaat voor energiezuinige warmwatervoorziening bij een wastafel of in een pantry
- > Het verwarmingsvermogen wordt automatisch geregeld door de elektronica. Dat zorgt voor een perfecte temperatuur van het warme water, bijmengen van koud water is niet meer nodig.
- > Bedieningspaneel met gekleurde LED's voor het instellen van de uitstroomtemperatuur op 35°C, 38°C of maximaal 45°C
- > Blankdraad verwarmingssysteem IES<sup>®</sup> met verwisselbaar verwarmingspatroon zorgt voor een langere levensduur, minder verkalming en is efficiënt en onderhoudsvriendelijk
- > Stekkerklaar (3,5kW), d.w.z. met netsnoer (vanaf 4,4kW), lengte:  $\leq 65$  cm
- > Drukvaste uitvoering, past voor drukkoste en drukloze armaturen
- > Aansluitset (T-stuk, flexibele drukslang) voor een hoekventiel wordt bijgeleverd
- > Straalregelaarinzet voor mondstuk M22/24 aan het armatuur
- > Ook regelbaar via smartphone/tablet (vanaf iOS 9\* / Adroid-OS 4.4) (hiervoor is een FXE draadloze adapter, een CLAGE Home Server en de app 'Smart Control' vereist)

## Zuinigheidsvergelijking (bron: www.clage.nl)

### Bespaart tot 85% energie vergeleken met conventionele kleine waterverwarmers.

De elektronische kleine doorstroomverwarmer overtuigt met zijn kleine formaat en zuinige werking. Het water wordt terwijl het doorstroomt rechtstreeks verwarmd. Er wordt geen warm water gebufferd, en dat bespaart de energie die daarvoor nodig zou zijn. De vergelijking laat duidelijk het jaarlijkse besparingspotentieel van deze doorstroomverwarmers zien: het warmteverlies van een voorraadtank kan groter zijn dan de energie die nodig is voor het verwarmen van water om de handen te wassen.



# Elektronische kleine doorstroomverwarmers MCX




Vragen over de installatie: +31 6 43 43 28 68


Installatievoorbeeld met **drukloze** armatuur.

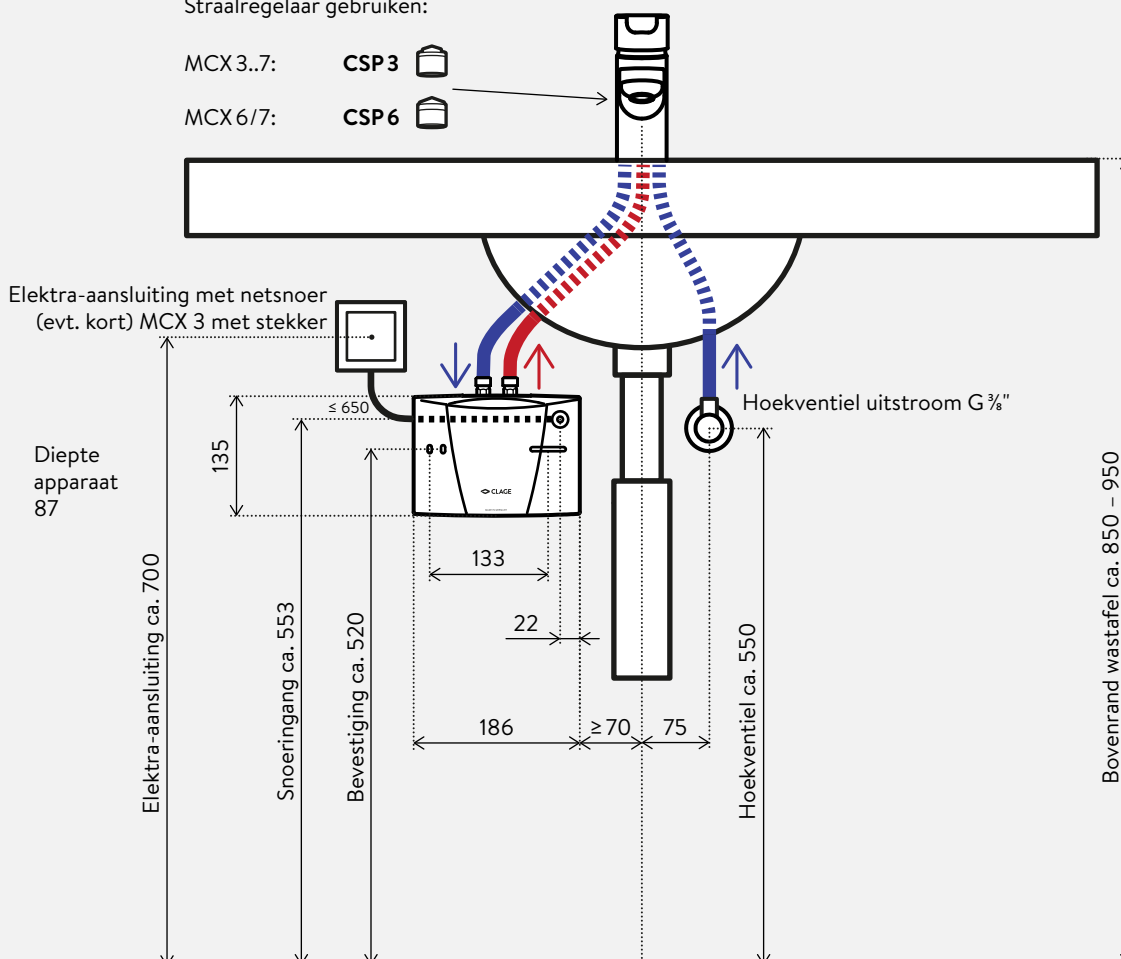
Maataanduidingen in mm

Neem bij installatie de montage- en gebruikshandleiding in acht.

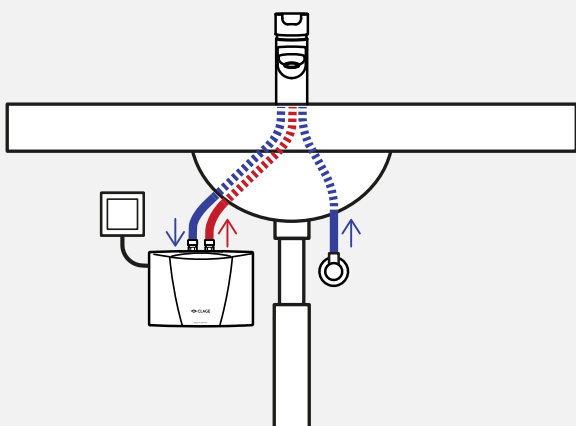
Straalregelaar gebruiken:

MCX 3..7: **CSP 3** 

MCX 6/7: **CSP 6** 

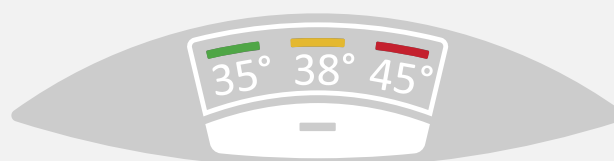


Alternatieve installatie met **drukvast** armatuur.



## Bedieningspaneel

Via het bedieningspaneel met de sensortoets en drie gekleurde LED's is het mogelijk de maximale uitstroomtemperatuur in te stellen op 35°C, 38°C of 45°C.





**Toebehoren voor onderbouwinstallatie** (bijgeleverd)

**FVS**

Flexibele aansluitingslang  $\frac{3}{8}$ -inch wartelmoer  $\times$   $\frac{3}{8}$ -inch wartelmoer, lengte 50 cm

Art.nr. 89620

**T-stuk**

Speciaal T-stuk  $\frac{3}{8}$ -inch wartelmoer  $\times$   $\frac{3}{8}$ -inch QV  $\varnothing$  10 mm

Art.nr. 89610



**Straalregelaar CSP 3 en CSP 6** (bijgeleverd)

De straalregelaar aan de armatuur ondersteunt de energie- en waterbesparende werking van de kleine doorstroomverwarmer. De nieuwe speciale straalregelaar CSP mengen lucht bij het water en vormen zo een gelijkmatige, zachte waterstraal die niet spuit, maar parelt.

Straalregelaarinzet voor mondstuk M22/24 aan het armatuur

**CSP 3 (< 2 l / min):** Art.nr. 0010-00421

**CSP 6 (< 3,5 l / min):** Art.nr. 0010-00461



**FX** (optioneel)

De draadloze afstandsbediening maakt het mogelijk op een afstand van ca. 10 meter binnen het gebouw de temperatuur van de doorstroomverwarmer in te stellen. Veilige, bidirectionele draadloze overdracht, traploze temperatuurkeuze via twee toetsen, twee toetsen met individuele instellingen en een LCD-display, magnetische wandhouder en batterijen (bijgeleverd).

IP 20. Afmetingen (h  $\times$  b  $\times$  d): 5,8  $\times$  12,5  $\times$  1,9 cm

**FX:** Art.nr. 2400-26090