

Compacte elektrische doorstroomverwarmer CEX4-U



Toepassingen

Warmwatervoorziening enkel aftappunt:

- > Voor naverwarming
- > Speciale toepassingen



Compacte elektrische doorstroomverwarmer CEX4-U



Vragen over het product: +31 592 40 50 32

Energie-efficiëntieklasse A (Schaal: A+ tot F)	
Artikelnummer:	2400-26254
Uitvoering:	drukvast
Maximale bedrijfsdruk [MPa (bar)]:	1 (10)
Wateraansluitingen (schroefaansluitingen):	G ½"
Temperatuurkeuzebereik [°C]:	20 tot 60
Warmwatercapaciteit bij $\Delta t = 15\text{ K}^{1)2)}$ [l/min]:	2,2 – 4,2
Stroomsnelheid bij inschakelen / max. stroomsnelheid ³⁾ [l/min]:	2 / 5
Nominaal vermogen [kW]:	2,2 – 4,4
Spanning [1~/N/PE 220..240V AC]:	Vaste aansluiting
Nominale stroom ²⁾ [A]:	10 – 19,1
Vereiste kabeldiameter ²⁾ [mm ²]:	2,5
Blankdraad verwarmingssysteem IES [®] :	✓
Smart Control-functie:	✓ (optioneel)
Draadloze afstandsbediening:	✓ (optioneel)
Geschikt voor naverwarming zonneboilersystemen (invoertemperatuur $\leq 70\text{ °C}$):	✓
Beschermingsklasse:	IP 25
Specifieke waterweerstand bij 15 °C [$\Omega\text{ cm}$] \geq :	1300
Nominale inhoud [liter]:	0,3
Gewicht met watervulling [kg]:	ca. 2,7
Afmetingen (hoogte x breedte x diepte) [cm]:	29,4 x 17,7 x 10,8

1) Temperatuur verhogen van bijv. 30 °C tot 45 °C 2) Afhankelijk van ingestelde aansluitcapaciteit

3) Doorstroomhoeveelheid beperkt voor optimale temperatuurverhoging

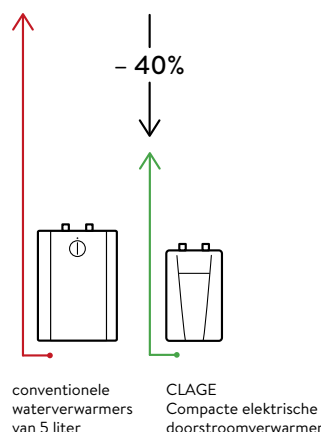
Beschrijving

- > Elektronisch geregelde doorstroomverwarmer (onderbouw) in compact formaat
- > Bedieningspaneel met LCD-display voor het op de graad nauwkeurig invoeren van een temperatuur tussen 20 °C en 60 °C
- > Energiebesparing door vermogenbeperking in stappen van 100 watt van 4,4 tot 2,2 kW mogelijk
- > Twee programmatoetsen voor individuele instellingen, activeerbare maximale temperatuur evenals indicatielampjes
- > Bijmengen van koud water niet meer nodig
- > Probleemloze montage dankzij kleine afmetingen en externe ½-inch wateraansluitingen voor drukvaste of drukloze installatie
- > Op de graad nauwkeurige temperatuur door TWIN TEMPERATURE Control TTC[®] tot aan de vermogensgrens
- > Blankdraad verwarmingssysteem IES[®] zorgt voor een langere levensduur, minder verkalking en is efficiënt en onderhoudsvriendelijk
- > Geschikt voor zonneboilersystemen (invoertemperatuur $\leq 70\text{ °C}$)

Zuinigheidsvergelijking (bron: www.clage.nl)

Bespaart tot 40 % energie vergeleken met conventionele kleine waterverwarmers.

Door de vraaggestuurde productie van warm water en omdat een stroomverbruikend voorraadvat ontbreekt, daalt het energieverbruik met ca. 40 %. Reken daarbij ook nog de waterbesparing, en zo kan jaarlijks tot 80 euro worden bespaard op de exploitatiekosten.



Compacte elektrische doorstroomverwarmer CEX4-U

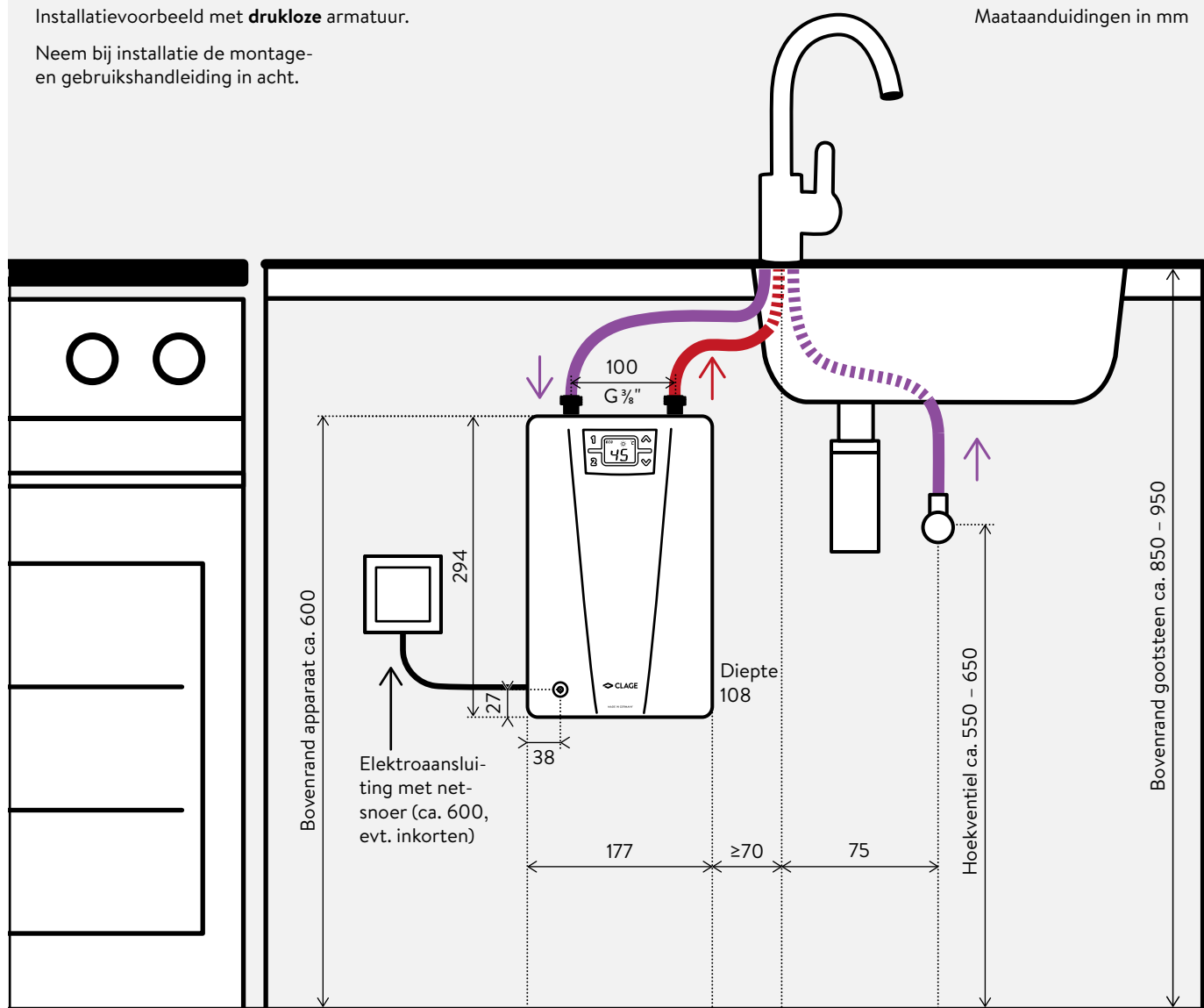


Vragen over de installatie: +31 6 43 43 28 68

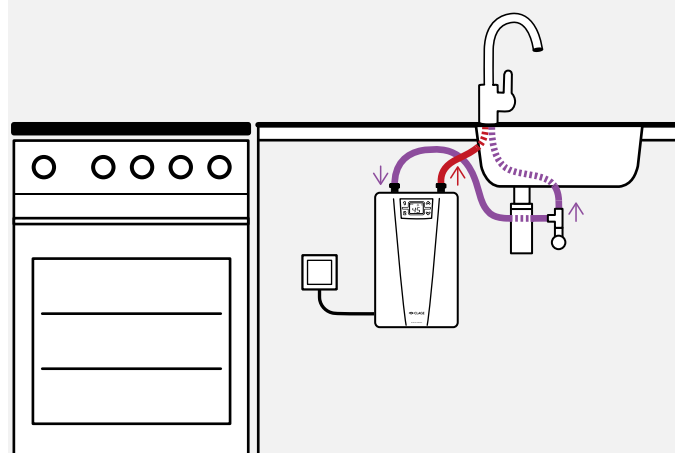
Installatievoorbeeld met **drukloze** armatuur.

Neem bij installatie de montage- en gebruikshandleiding in acht.

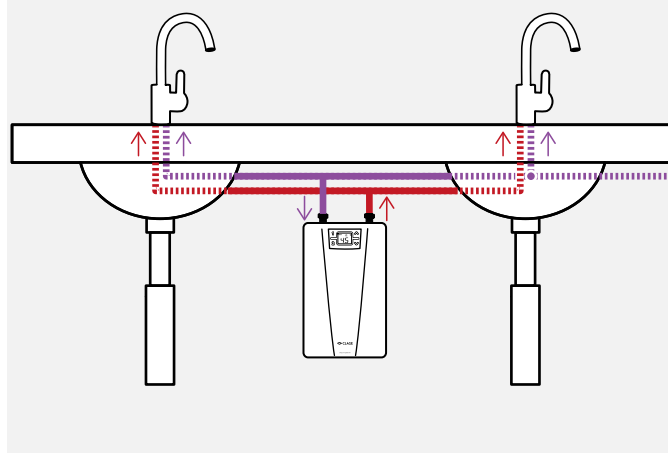
Maataanduidingen in mm



Alternatieve installatie met **drukvaste** armatuur.



Alternatieve installatie met **drukvaste** armaturen op een dubbele wastafel.



Compacte elektrische doorstroomverwarmer **CEX4-U** Toebehoren



Aanbevolen toebehoren voor toepassing in de keuken (optioneel)

EAK (drukloos)

Enkelgreeps gootsteenkraan met zijdelingse bedieningshendel en 20 cm draaibare uitloop

EAK: Art.nr. 1100-04430



Straalregelaar CSP 6, CSP 6a en CSP 6i (optioneel)

De straalregelaar aan de armatuur ondersteunt de energie- en waterbesparende werking van de compacte doorstroomverwarmer. Door lucht bij te mengen ontstaat een gelijkmatige, zachte waterstraal die niet spuit, maar parelt.

- > Straalregelaarinzet voor mondstuk M22/24 aan het armatuur
CSP 6 (< 3,5l / min): Art.nr. 0010-00461
- > Straalregelaar met verchroomd mondstuk M24a
(geschikt voor armaturen met interne schroefdraad bij de uitloop)
CSP 6a: Art.nr. 0010-0047
- > Straalregelaar met verchroomd mondstuk M22i
(geschikt voor armaturen met externe schroefdraad bij de uitloop)
CSP 6i: Art.nr. 0010-0046