

Doorstroomwaterverwarmer CFX-U



Elektronisch gestuurde doorstroomwaterverwarmer in de vorm van een onderbouwmodel in compact formaat voor de economische warmwatervoorziening van een keuken. De vermogenselektronica regelt het verwarmingsvermogen, zodat de watertemperatuur op de graad nauwkeurig wordt geregeld en constant gehouden. De gewenste temperatuur kan met de afstandsbediening tussen 20 °C tot 60 °C worden ingesteld. De maximale vermogensopname kan bij de installatie of op 13,5 kW of 11 kW worden ingesteld.



Beschrijving

- Elektronisch gestuurde doorstroomwaterverwarmer (onderbouwmodel) in compact formaat
- Energie zuinige warmwaterverzorging zonder warmteverlies
- Graadnauwkeurig temperaturen door TWIN TEMPERATURE Control TTC® tot aan het maximale vermogen
- Temperatuurinstelling van 20°C tot 60°C door bidirectionale afstandbediening
- Geschikt voor zonnewarmte systemen
- Probleemloze montage onder de keukenspoelbak door kleine afmetingen en buiten het apparaat liggende 3/8" aansluitingen voor drukvaste of drukloze installatie
- Met netaansluitingleiding voor een 3-fase stekkerdoos
- Multiple Power System MPS®: Vermogensopname wordt bij de installatie ingesteld (11 kW of 13,5 kW)



Afstandbediening

- Bedieningstoesten met LCD-display voor op de graad nauwkeurige instelling tussen 20 °C tot 60 °C
- 2 programmeertoetsen voor persoonlijke instellingen, activeerbaar temperatuurbereik en het oproepen van functieinstellingen

Toepassing

- Keuken
- Wastafel


Installeren met directe aansluitng op de kraan..

Toebehoren

LAB 2 (Art. Nr. 82265)

Afschakelbox voor overbelasting van het tegelijkertijd aansluiten van de doorstroomwaterverwarmer en een elektrische oven. (wanneer een directe stroomaansluiting niet mogelijk is)

AB Sales & Trade, Postbus 518, 9400 AM Assen, Nederland · E-mail: info@absalestrade.nl
internet: www.absalestrade.nl / www.clage.nl
Telefoon (0592) 405 032, Fax (0592) 405 598

Typ	CFX-U FUNKTRONIC MPS®	
Artikelnr.	26313	
Capaciteit; model (nominale overdruk)	0,3 Liter; gesloten ¹⁾ (10 bar / 1MPa)	
Verwarmingssysteem/ instelbereik	Blankdraad IES®	
Toepassing (specifieke waterweerstand)	≥ 1000 Ωcm bij 15 °C	
Inschakelhoeveelheid – max. doorstroom	2,0 – 5,0 ²⁾ l/min	
Nominaal Vermogen bij 3/PE 400 V~	11 kW	13,5 kW
Nominale stroom	16 A	19,5 A
Minimale kabeldoorsnee (mm ²)	1,5	2,5
Warmwatervermogen ^{M)} bij Δt = 33 K (von 12 °C naar 45 °C) in l/mi	4,8	5,8
Temperatuur instelbaar van...	20 °C – 60 °C	
Maximale temp. van het toevoerwater	70 °C	
Gewicht gevuld met water	2,2 kg	
Veiligheidsklasse, Veiligheidskenmerk	I / IP24  CE	

1) Ook geschikt voor open (drukloze) installatie.

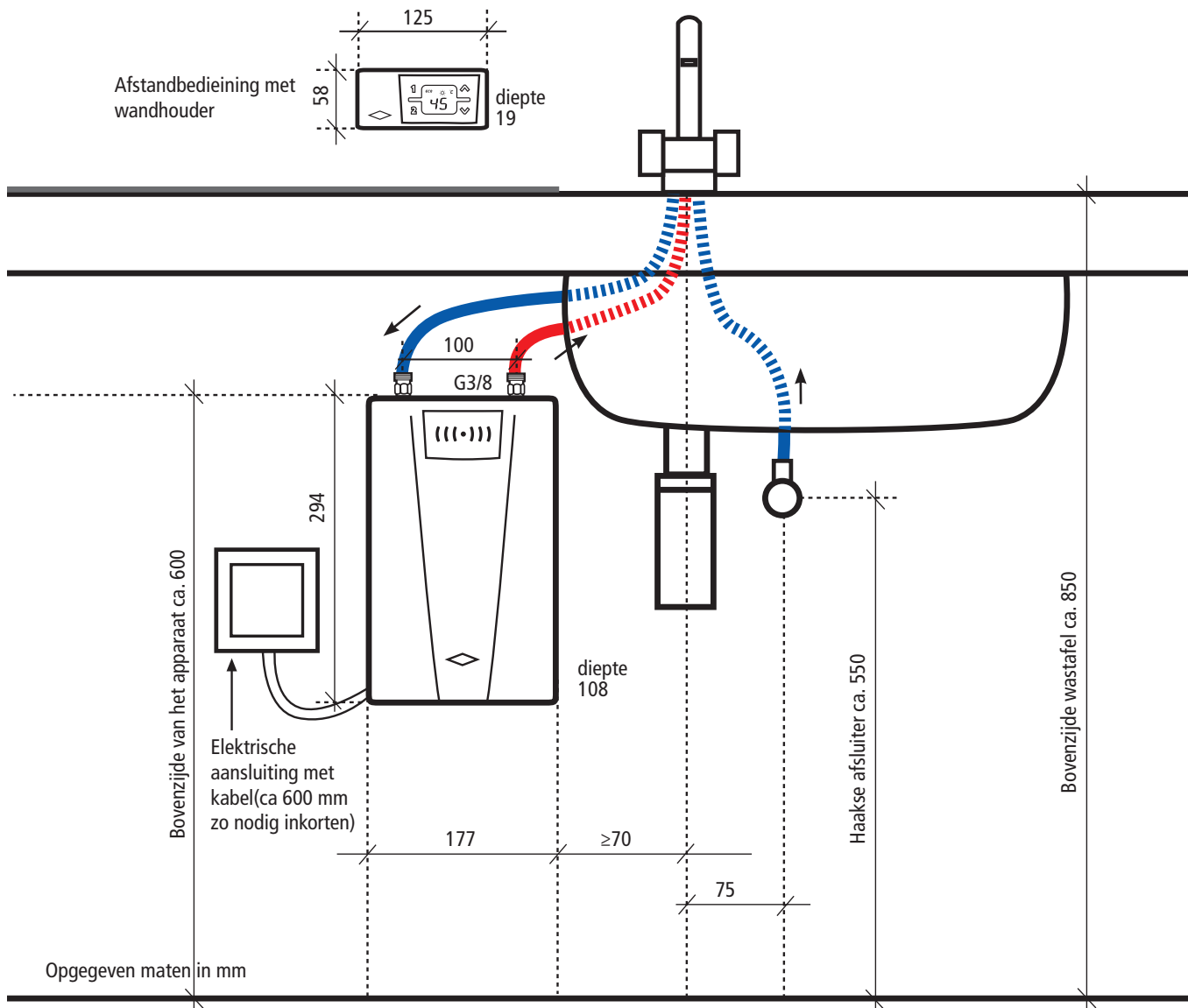
2) Begrensd door doorstroom, om optimale temperatuurverhoging mogelijk te maken

M) mengwater

Besteksomschrijving

... Stuk elektronisch gestuurde doorstroomwaterverwarmer in de vorm van een onderbouwmodel in compact formaat voor een energie zuinige warmwaterverzorging. Temperatuur instelbaar tussen 20 °C en 60 °C dm afstandbediening met LCD_display en 2 programmeertoetsen. Typ CFX-U ELEKTRONIC MPS®, Vermogen 11 of 13,5 kW 3/PE 400 V, apparaat leveren, monteren en in bedrijf stellen.

Doorstroomwaterverwarmer CFX-U



Montagevoorbeeld met **drukloze** kraan

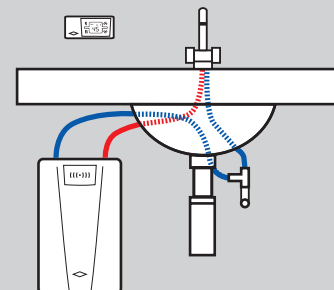
Raadpleeg voor de installatie de montage- en gebruikshandleiding.

Vragen bij de installatie?
Service hotline: (06) 4343 2868

AB Sales & Trade, Postbus 518, 9400 AM Assen,
 Nederland · E-mail: info@absalestrade.nl
 internet: www.absalestrade.nl / www.clage.nl
 Telefoon (0592) 405 032, Fax (0592) 405 598

Alternatieven

Installatie met **drukvaste kraan**



Stroomaansluiting met voorrangsschakelaar

Voorrangsschakelaar voor de mechanische elektrische kookplaat (wanneer geen directe stroomaansluiting aanwezig is)

