

Doorstroomwaterverwarmer CEX ELECTRONIC MPS®

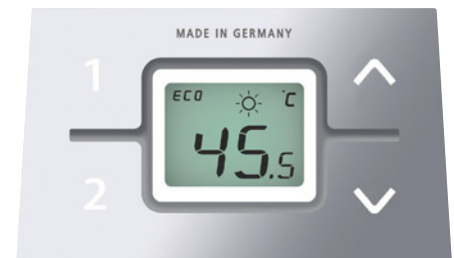


Elektronisch geregelde doorstroomwaterverwarmer in een compact formaat voor de economische warmwaterverzorging in het gemiddelde gebruik. De elektronica regelt het verwarmingsvermogen, zodat de watertemperatuur op de graad nauwkeurig wordt geregeld en constant gehouden. De gewenste temperatuur kan direct met de bedieningstoetsen tussen de 20 °C en 60 °C worden ingesteld. Met de beide programmatoetsen kunnen 2 individuele temperaturen opgeslagen en gekozen worden.



Beschrijving

- Elektronisch geregelde doorstroomwaterverwarmer in compact formaat
- Energie zuinige warmwatervoorziening zonder warmteverlies
- Graadnauwkeurige temperaturen door TWIN TEMPERATURE Control TTC® tot aan het maximale vermogen
- Geschikt voor zonnewarmte systemen
- Probleemloze montage door kleine afmetingen en buiten het apparaat liggende 1/2" aansluitingen voor drukvaste of drukloze installatie
- Met netaansluiting voor een 3-fase stekkerdoos
- Multiple Power System MPS®: Maximale vermogensopname wordt bij de installatie ingesteld (11 of 13,5 kW)



Bedieningstoetsen

- Bedieningstoetsen met LCD-display voor op de graadnauwkeurige instelling tussen 20 °C en 60 °C
- 2 programmeertoetsen voor persoonlijke instellingen, instelbare maximum temperatuur en het oproepen van functie instellingen

Toepassing

- Wastafel
- Uitstortgootsteen
- Douche

Toebehoren (optioneel)



FX (artikelNr. 2400-26050)

Afstandsbediening voor op de graadnauwkeurige temperatuurkeuze, 2 voorkeuroetsen



CXH (artikelNr. 0300-0086)

Douchekop voor doorstromers ≤ 13 kW

| Type | CEX | |
|--|------------------------|--------------------|
| Artikelnummer | 26233 | |
| Energielabel | A *) | |
| Capaciteit | Liter | 0,3 |
| Model | drukvast ¹⁾ | |
| Toelaatbare overdruk | MPa (bar) | 1 (10) |
| Wateraansluiting (buitendraad aansluiting) | G 1/2" | |
| Temperatuurkeuze bereik | °C | 20–60 |
| Warmwatervermogen bij Δt = 33 K ^{M) 2)} | 4,8 ³⁾ | 5,8 ³⁾ |
| Inschakelhoeveelheid – maximale doorstroom ⁴⁾ l/min | 2,0–5,0 | |
| Nominaal vermogen bij 3~ / PE 400 V AC ⁵⁾ | kW | 11,0 13,5 |
| Nominale stroom | A | 3 × 16 3 × 20 |
| Minimale kabeldoorsnede ⁵⁾ | mm ² | 1,5 2,5 |
| Zonnewarmte geschikt (Temp. toevoerwater < 70 °C) | • | |
| IES® Blankdraad-systeem / Ω cm ⁶⁾ | • / 1000 | |
| Gewicht gevuld met water | kg | 2,7 |
| Veiligheidsklasse / Bescherming | • / IP 25 | |

• = aanwezig/ ja M) Mengwater *) De verklaring correspondeert met de eisen van het voorontwerp van de vanaf september 2015 bindende EU- verordening Nr. 812/2013. 1) Ook geschikt voor open (drukloze) installatie.

2) Temperatuurverhoging van bv 12 °C naar 45 °C 3) Afhankelijk van het ingestelde vermogen 4) Doorstroom begrensd, om optimale temperatuurverhoging mogelijk te maken 5) Bepalingen zijn in elk gebied anders. Alleen door erkende installateur aan te sluiten! 6) Toelaatbare minimale elektrische weerstand van het water bij 15 °C

Besteksomschrijving

... Stuk elektronisch geregelde doorstroomwaterverwarmer(s) in compact formaat voor een energie zuinige warmwatervoorziening. Temperatuur instelbaar tussen 20 °C en 60 °C d.m.v. de bedieningstoetsen met LCD display en 2 programmeertoetsen. Type CEX ELECTRONIC MPS®, met TWIN TEMPERATURE Control, Vermogen 11 of 13,5 kW 3~ / PE 400 V AC, apparaat leveren, monteren en in bedrijf stellen.

Made in Germany

AB Sales & Trade, Postbus 518, 9400 AM Assen, Nederland · E-mail: info@absalestrade.nl
Telefoon (0592) 40 50 32, Fax (0592) 40 55 98
Internet: www.absalestrade.nl / www.clage.nl

Doorstroomwaterverwarmer CEX ELECTRONIC MPS®

Raadpleeg voor de installatie de montage- en gebruikshandleiding.

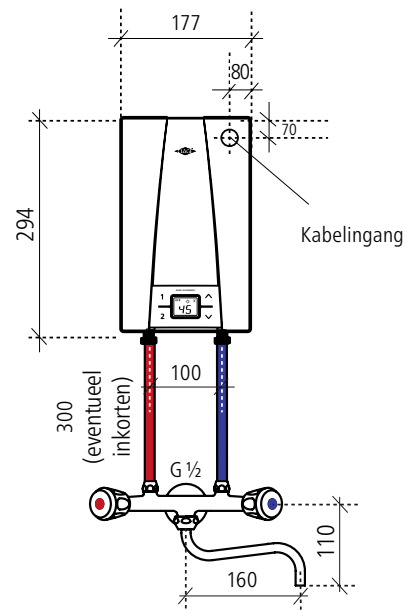
Vragen bij de installatie?

Service hotline:

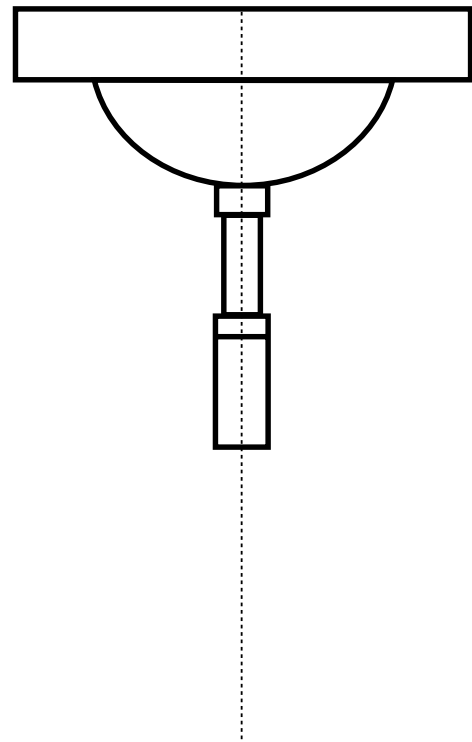
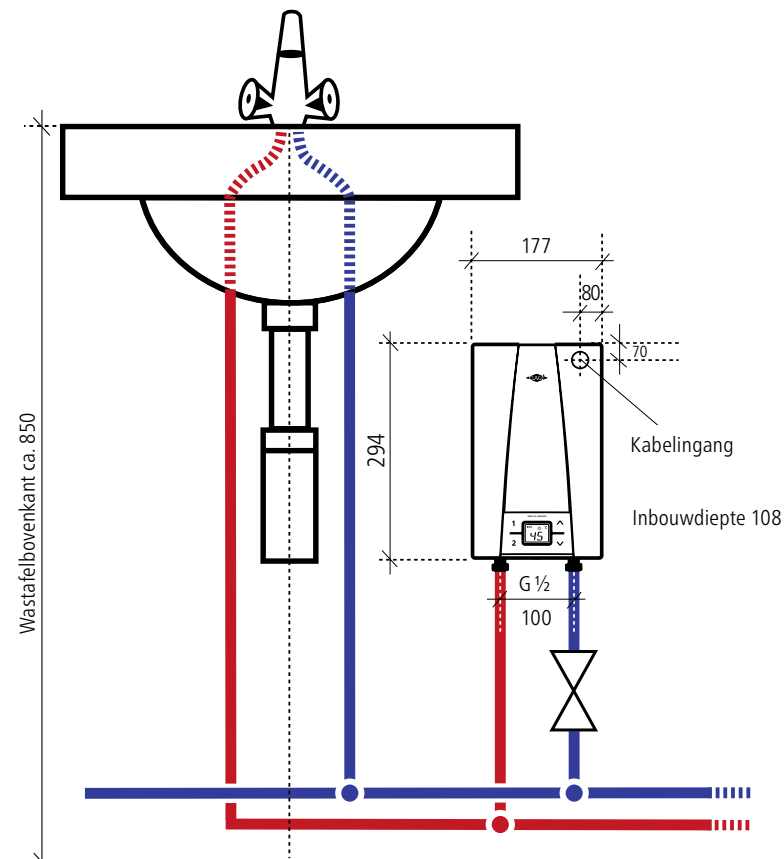
(06) 4343 2868

AB Sales & Trade, Postbus 518, 9400 AM Assen,
Nederland · E-mail: info@absalestrade.nl
Telefoon (0592) 40 50 32, Fax (0592) 40 55 98
Internet: www.absalestrade.nl / www.clage.nl

Installatie met **drukloze** Wand mengkraan SNO:



Installatie met **drukvaste** kraan:



Opgegeven maten in mm